

ابتدا دستگاه را از جعبه بیرون آورده و در جای مناسب خود نصب نمایید.

در مرحله ی بعد یک عدد سیم کارت آماده کرده و بصورت صحیح در محل مناسب آن قرار دهید.

برای اینکار دکمه ی زرد را فشار دهید تا خشاب آن بیرون بیاید.



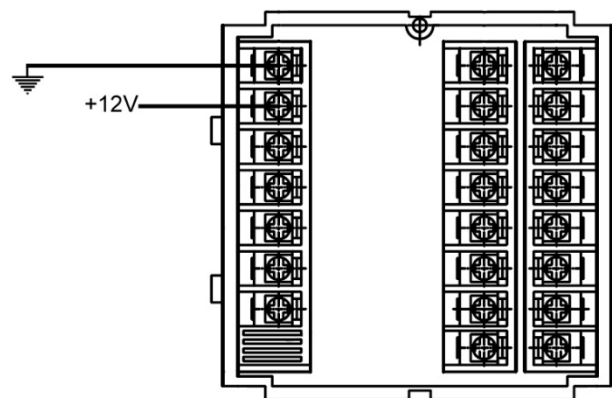
سپس سیم کارت را با رعایت جهت، داخل خشاب قرار دهید.



و در پایان خشاب را به جای اصلی خود برگردانید.

اکنون با استفاده از یک منبع تغذیه ی 12 ولت 5 آمپر (پلاریته ی تغذیه حتما رعایت شود) دستگاه را روشن کنید.

لازم بذکرست که این دستگاه، 8 عدد خروجی رله بصورت NO دارد. که از شمارهی 0 تا 7 شماره گذاری شده.



بعد از اینکه دستگاه روشن شد وارد مرحله ی راه اندازی میشود. در این مرحله جمله ی **Wait for network** روی صفحه نمایان گردیده و باید منتظر بمانید تا شبکه از طرف دستگاه شناسایی شود.

وقتی شبکه شناسایی شود نام شبکه روی صفحه ی دستگاه نوشته میشود.



در این مرحله دستگاه آماده ی بهره برداریست.

شما میتوانید به دو صورت خروجی های دستگاه را روشن یا خاموش کنید:

1 - بصورت ارسال پیامک :

این دستگاه دارای 8 عدد خروجی بصورت عادی باز (NO) میباشد.

شما در پشت دستگاه اعدادی را مشاهده میکنید که نمایانگر شماره ی خروجی موردنظر میباشدند.

پیامکی که باید توسط شما به دستگاه ارسال شود یک رشته ی عددی شامل 8 عدد صفر و یک میباشد. که برای روشن کردن یا ست کردن یک خروجی عدد 1 و برای خاموش کردن یا ریست کردن یک خروجی عدد صفر را در آن رشته قرار میدهیم.مانند مثال زیر :

فرض کنید بخواهیم کانال اول و آخر خروجی را روشن (ست) و بقیه را خاموش (ریست) کنیم.در اینصورت باید رشته ی عددی 10000001 را از طریق پیامک به دستگاه ارسال کنیم.

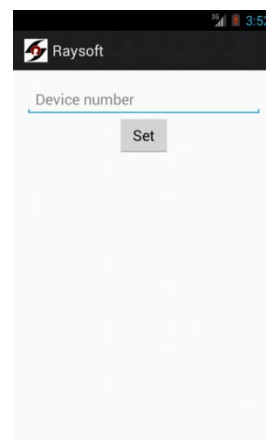
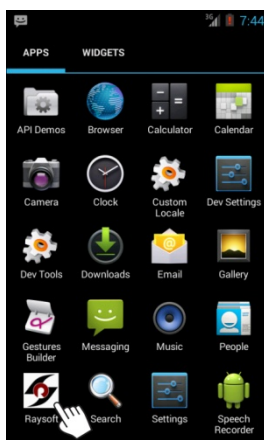
2 - استفاده از نرم افزار مخصوص تلفن همراه:

ابتدا باید برنامه ی Raysoft را روی تلفن همراه خود نصب کنید.

بدین منظور اگر سیستم عامل تلفن همراه شما اندروید باشد باید فایل Raysoft.apk و اگر ویندوز موبایل باشد فایل Raymon.exe را به تلفن همراه خود منتقل کنید.

لازم به ذکرست که برای اندروید ، نرم افزار نیاز به نصب شدن دارد که در اولین اجرا بصورت خودکار عملیات نصب انجام می شود.ولی برای ویندوز موبایل نیازی به نصب نیست و در واقع فایل اجرایی است.

وقتی برنامه را اجرا کنید با ظاهر شکل زیر در اندروید روبرو خواهید شد:



در این صفحه در قسمت **Device number** باید شماره ی سیم کارتی را که در دستگاه قرار داده اید وارد کنید. مثلا 09351234567

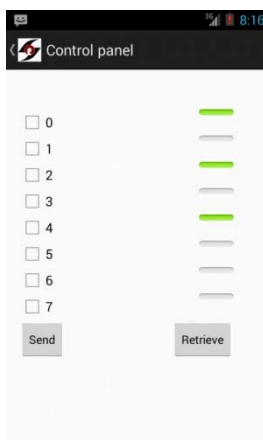
و برای ادامه ی کار دکمه ی **Set** را فشار دهید.

بعد از فشار دادن کلید ، برنامه بصورت خود کار به صفحه ی **Control panel** میرود که ظاهری بصورت شکل زیر دارد :

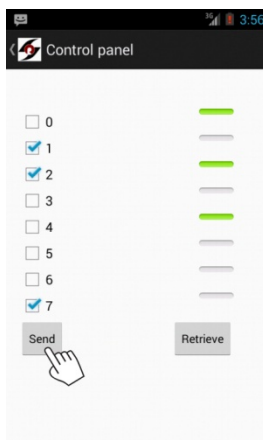


در این صفحه 8 عدد **Checkbox** و 8 عدد **LED** خاموش مشاهده میکنید. برای مطلع شدن از وضعیت روشن یا خاموش بودن خروجی های

دستگاه دکمه ی **Retrieve** را بفشارید. برای مثال ممکن است وضعیت خروجی ها را اینگونه گزارش کند :

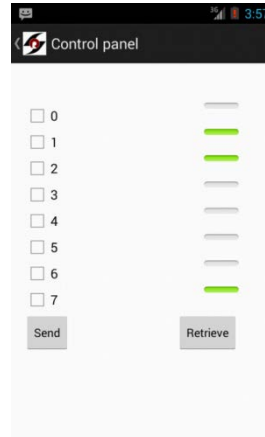


حال اگر بخواهید وضعیت آنها را تغییر دهید باید ابتدا چک باکس مربوط به کانال مورد نظر را تیک دار کرده و سپس دکمه ی **Send** را بفشارید:

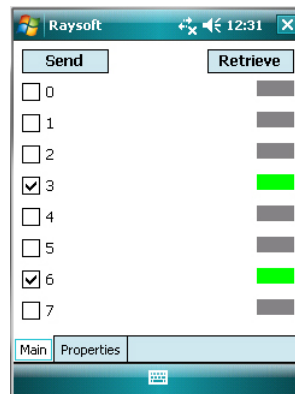


باز هم اگر بخواهید از درستی وضعیت خروجی ها مطلع شوید باید مجددا دکمه ی Retrieve را فشار دهید. که در اینصورت وضعیت صفحه

چنین تغییر می کند:



اما اگر سیستم عامل تلفن همراه شما ویندوز موبایل باشد، با اجرای نرم افزار ابتدا محیط برنامه چنین نمایان می شود:



که تمام مراحل مانند موارد گفته شده در بالاست. البته توجه داشته باشید در ابتدای کار به قسمت Properties رفته و شماره ی سیم کارت را که

در دستگاه قرار داده اید وارد کنید و دکمه ی Set را فشار دهید و مجددا به قسمت Main باز گردید:

